

Ohjeet uuden venepaikan varaajalle

1. Valitse aloitusnäytöltä tarvitsetko:

VENEPAIKAN (laituriapaikat)

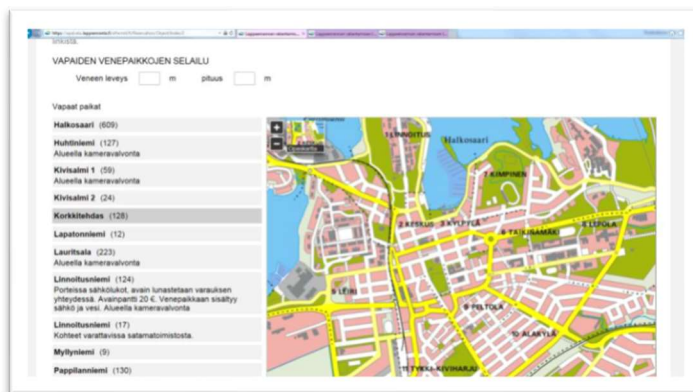
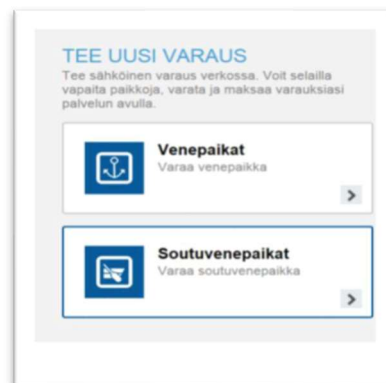
vai

SOUTUVENEPAIKAN

2. Avautuvalle näytölle, syötä **VENEEN MITAT**. Näin ohjelma tarjoaa sinulle vapaita paikkoja ko. kokoiselle veneelle.

Varattavissa ovat ne paikat, joiden kohdalla lukee **"VALITSE"**. Jos haluat varata paikan, paina **"VALITSE"**-painiketta.

Näytölle ilmestyy varattavan paikan tiedot.



3. Valitse pudotusvalikosta asiakasryhmäksi **"PERUSMAKSU"**. Jatka painamalla **"TEE VARAUS"**.

Ohjelma ohjaa sinut täyttämään yhteystietosi sekä paikalle tulevan veneen tiedot. Huomaa, että sinisellä kuvakkeella merkattujen kenttien täyttäminen on pakollista. Tallenna tiedot.

4. Varaa paikka ja siirry seuraavalle sivulle. Tarkista, että antamasi tiedot ovat oikein. Varatun paikan maksuaika on 4 tuntia. Jos varausta ei makseta aikamääreen sisällä, ohjelma vapauttaa paikan muiden varattavaksi. Maksu suoritetaan verkkopankkitunnuksilla.

Vaihtoehtoisesti maksun voi suorittaa aikamääreen sisällä korttimaksulla Satamatoimistolla, Vallikatu 2. Huomaathan, että emme käsittele käteistä rahaa.

JOS MAKSUA EI SUORITETA, PAIKKA VAPAUTUU MUIDEN VARATTAVAKSI!

Laituriportin avaimesta peritään 30 €/avain. Maksu maksetaan avainta noudettaessa ja peritään vain ensimmäisen varauksen yhteydessä. Avain noudetaan Satamatoimistosta (Vallikatu 2). Jos avain palautetaan, avainmaksua ei palauteta. Lisäavaimesta/avaimista peritään 30 €/kpl.